

Een bezoek aan het recyclagepark in 7 stappen

Het recyclagepark van Meerhout bestaat uit 2 gedeelten. Als je binnenrijdt, ligt het niet-betalende gedeelte links. Rechts kan je naar het betalende gedeelte rijden.

1. afval afleveren waarvoor je moet betalen

Rij rechts naar het betalende gedeelte. Volg de wegwijzers en de aangegeven rijrichting.

2. afval wegen

Rij de weegbrug IN op. Ben je met de auto? Blijf dan tijdens het wegen in de auto zitten! Steek je elektronische identiteitskaart (eID) in de kaartlezer. De recyclageparkwachter registreert welke afvalsoort je gaat lossen. Per weegbeurt mag je alle afvalsoorten met hetzelfde tarief leveren. Los de geregistreerde afvalsoort in de door de recyclageparkwachter aangeduide container.



3. nogmaals wegen en betalen

Rij weegbrug UIT op. Steek je eID in de kaartlezer. Ben je met de wagen? Blijf tijdens het wegen in de wagen zitten! Op het scherm van de kaartlezer zie je de gegevens van je bezoek. Bevestig ze op het scherm. Ben je van Meerhout of Laakdal? Dan wordt het te betalen bedrag in mindering gebracht van je saldo. Neem je ticket. De slagboom gaat open. Als je geen andere betalende afvalsoorten bij hebt, rij je naar de herlaadzuil aan de uitgang. Ben je niet van Meerhout of Laakdal? Na de bevestiging van de gegevens van je bezoek gaat de slagboom open. Als je geen andere te betalen afvalsoorten wil afleveren, rij je naar de herlaadzuil aan de uitgang (zie stap 5).

4. nog andere te betalen afvalsoorten bij?

Als je nog andere te betalen afvalsoorten wil afleveren, dan herhaal je vanaf stap 2.

5. betalen

Steek je eID in de kaartlezer van de herlaadzuil. Ben je van Meerhout of Laakdal? Dan betaal je via het saldo gekoppeld aan je eID. Is je saldo positief? Dan gaat de slagboom open. Anders laad je een saldo op aan de herlaadzuil.

Ben je niet van Meerhout of Laakdal? Dan betaal je met Bancontact aan de herlaadzuil. Opgelet! Als je minder dan 5 kg aflevert van een te betalen afvalsoort wordt deze steeds als 5 kg aangerekend.

6. buitenrijden

De slagboom gaat open. Je kan het recyclagepark verlaten.

7. afval afleveren waarvoor je niet moet betalen

Volg de wegwijzers naar het niet-betalende gedeelte tot aan de slagboom. Steek je eID in de kaartlezer. De slagboom gaat open en je kan binnenrijden (door de hal). Als de slagboom niet opengaat, verwittig dan een recyclageparkwachter. Volg altijd de aangegeven rijrichting. Los de verschillende afval soorten in de juiste containers. Rij naar de uitgang.

Openingstijden

maandag	8.00 - 15.45 uur
dinsdag	8.00 - 15.45 uur
woensdag	8.00 - 15.45 uur
donderdag	8.00 - 15.45 uur
vrijdag	8.00 - 15.45 uur
zaterdag	9.00 - 14.45 uur

Sluitingsdagen

Nieuwjaar	1 januari
Paasmaandag	
Feest van de arbeid	1 mei
Hemelvaartsdag	
Pinkstermaandag	
Nationale Feestdag	21 juli
O.L.V.-Hemelvaart	15 augustus
Allerheiligen	1 november
Wapenstilstand	11 november
Kerstmis	25 december



het is verboden te roken
op het recyclagepark

beperkingen aanlevering
max. lengte voertuig: 8,5 m
max. gewicht voertuig: 10 ton

Ook te voet of met de fiets
ben je welkom op het
recyclagepark.

Volgende producten kan je kopen op het recyclagepark (via de weegbrug):

- PMD-zakken: 3,60 euro/rol
- gft-zakjes: 6 euro/pakket (8 l)
- BioBags: 6 euro/rol (120 l)
- vat voor medisch afval van landbouwbedrijven (50 l): 30 euro/vat
- compostvat: 48,75 euro/stuk
- compostbak: 63 euro/stuk
- tuincompost: 2 euro/zak (40 l)
- topgazoncompost: 4 euro/zak (40 l)
- potgrond: 4 euro/zak (50 l)

Voor losse tuincompost, topgazoncompost en houtsnippers rij je naar de afhaalzone compost.

Wegwijs op het recyclagepark

alles wat je moet weten over het regionale recyclagepark
van Meerhout/Laakdal



uitgave 2023

Op het regionale recyclagepark kunnen inwoners uit deze gemeenten terecht: Arendonk, Balen, Beerse, Dessel, Geel, Grobbendonk, Heist-op-den-Berg, Herentals, Herenthout, Herselt, Hulshout, Kasterlee, **Laakdal**, Lille, **Meerhout**, Merksplas, Nijlen, Olen, Oud-Turnhout, Ravels, Retie, Turnhout, Vorselaar, Vosselaar, Westerlo. Je krijgt enkel toegang tot het recyclagepark met je elektronische identiteitskaart (eID).

Het recyclagepark bestaat uit twee delen: een betalende en een niet-betalende zone. De afvalsoorten waarvoor je moet betalen, worden gewogen en per gewicht aangerekend. De weging gebeurt aan de hand van twee weegbruggen die de betalende zone afbakenen.

Op het recyclagepark geldt een huishoudelijk reglement. Je kan dit reglement raadplegen op het recyclagepark of opvragen bij IOK Afvalbeheer via 014 56 27 75.

Twijfel je in welke container een bepaalde afvalsoort thuishoort, vraag het dan aan de recyclageparkwachter. De recyclageparkwachter is perfect op de hoogte van de sorteerregels en zal je zeggen waar je iets moet deponeren.

Info en vragen

Heb je vragen over het regionale recyclagepark? Dan kan je terecht op de afvalinfolijn 014 56 27 75. Of mail naar afvalbeheer@iok.be.

Adres recyclagepark: Kiezel 300, 2450 Meerhout

NIET-betalende afvalsoorten



AEEA
Afgedankte
Elektrische en
Elektronische
Apparaten



**glazen flessen en
bokalen**
zonder etensresten



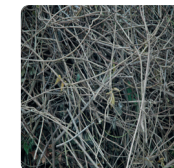
**Klein Gevaarlijk Afval
(KGA)**
verplicht
melden aan de
recyclageparkwachter



metaal



**videobanden
muziekcassettes**
zonder hoes



snoeihout
houtige takken van
loof- en naaldbomen,
struiken en coniferen
met een min. dikte
van 1 cm aan het
snijvlak en een max.
diameter van 20 cm
en een max. lengte
van 2 m



autobanden
max. 4 stuks
per aanlevering



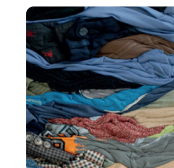
**herbruikbare
goederen**
ook fietsen en
fietsonderdelen



kurken stoppen



papier en karton
dozen leeg maken en
stuk scheuren



textiel
aanleveren in zakken



frituuroliën en -vetten



kaarsresten

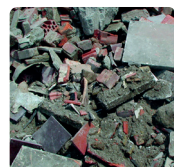


matrassen

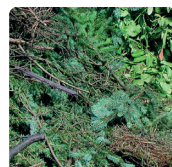


PMD
verplicht aanleveren in
blauwe PMD-zak

betalende afvalsoorten



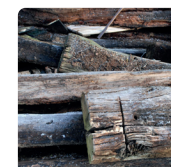
steen- en betonpuin
0,02 euro/kg



gemengd tuinafval
haagscheersel,
bladeren en
boomvruchten zoals
kastanjes... (geen fruit)
0,10 euro/kg



A-hout
zuiver massief hout
0,10 euro/kg



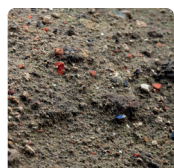
C-hout
geïmpregneerd hout
of behandeld met
carboline
0,16 euro/kg



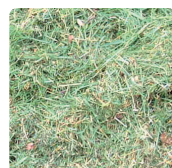
grofvuil
0,26 euro/kg



asbest (hechtgebonden)
verplicht verpakken
in doorzichtige plastic
bouwfolie van min.
0,10 mm dikte
200 kg/jaar/gezin: gratis
> 200 kg/jaar/gezin:
0,26 euro/kg



zand
0,02 euro/kg



grasmaaisel
vers en zuiver
0,10 euro/kg



B-hout
gelijmd of
samengesteld hout
0,10 euro/kg



roofing
0,16 euro/kg



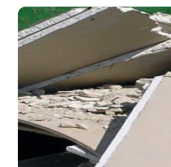
boomstronken
zonder aarde
min. 20 cm doorsnede
0,10 euro/kg



harde kunststoffen
min. 10 cm grootte
0,10 euro/kg



vlakglas
0,10 euro/kg



**cellenbeton,
gipsplaten, kalk**
0,16 euro/kg



piepschuim
wit en zuiver
< 60 liter: gratis
60 – 200 liter: 1 euro
> 200 liter: 6,50 euro

vrijstellingen