

Deze website maakt gebruik van cookies. Door gebruik te maken van deze website geeft u toestemming voor het plaatsen van cookies.

[Akkoord](#)

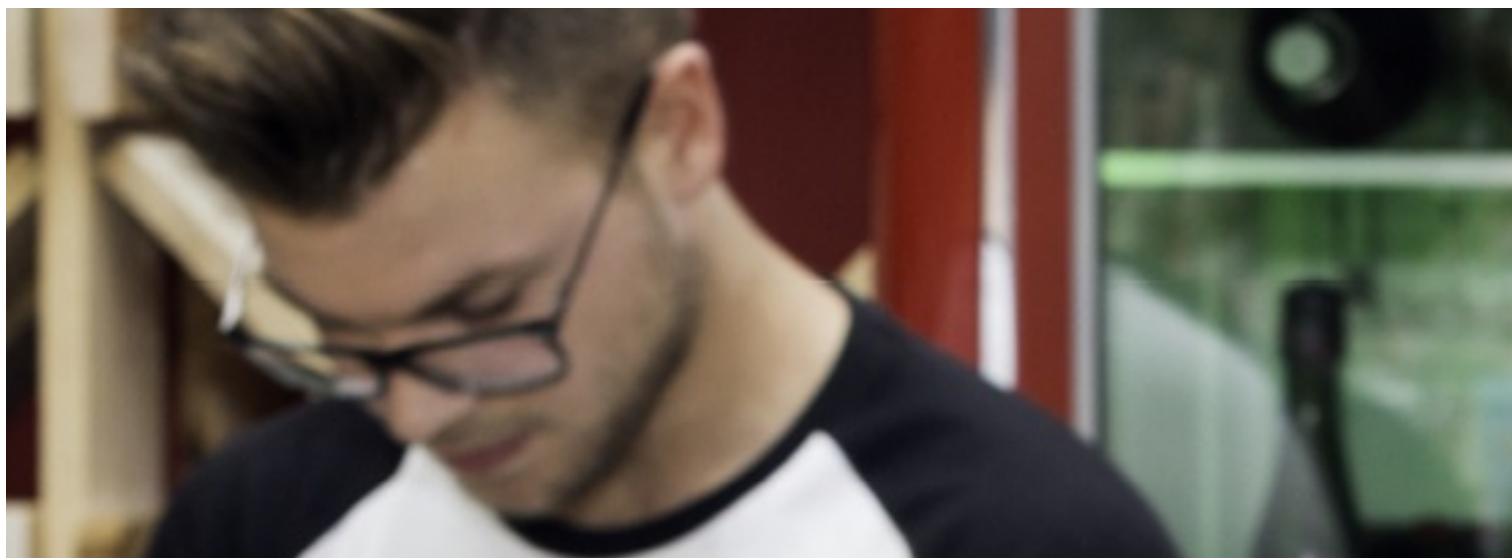
[Meer informatie \(/#?_translate=nl\)](#)



[Mijn Laakdal](#)  [\(/aanmelden\)](#)

[Home \(/\)](#) ● [Ondernemen & Werken \(/ondernemen-werken\)](#)

● [Ambulante handel & kermissen \(/ambulante-handel-kermissen\)](#) ● [Kermis](#)



Kermis

[Online aanvragen \(/standplaats-kermis-formulier\)](#)

In Laakdal worden jaarlijks acht kermissen georganiseerd, verspreid over de verschillende deeldorpen. De standplaatsen op deze kermissen wijzen we toe per abonnement. Voor meer informatie hierover kan je het reglement over kermisactiviteiten en het retributiereglement nalezen.

Voorjaarskermissen:

- Eindhout: 1^e weekend na Pasen (zondag & maandag)
- Vorst-Centrum: 2^e weekend na Pasen (zondag & maandag)
- Vorst-Meerlaar: 2^e weekend na Pasen (zondag & maandag)

- Veerle: laatste weekend van juni (zondag, maandag & dinsdag)

Najaarskermissen:

- Vorst-Centrum: laatste weekend van augustus (zondag & maandag)
- Veerle: 1^e weekend van september (zondag, maandag & dinsdag)
- Vorst-Meerlaar: 1^e weekend van oktober (zondag & maandag)
- Eindhout: 2^e weekend van oktober (zondag & maandag)

Een overzicht van de lege standplaatsen kan je opvragen bij de dienst Lokale Economie.

➤ Procedure

➤ Bedrag

Procedure

Kandidaturen voor lege standplaatsen dien je in bij de dienst Lokale Economie via het aanvraagformulier. Volgende documenten moeten worden toegevoegd of bezorgd aan de dienst Lokale Economie:

- een kopie van je identiteitsbewijs
- een kopie van je machtiging voor ambulante kermisactiviteiten of ambulante handel (voeding)
- alle nuttige informatie en documentatie over de attractie
- een recente foto van de attractie
- de verzekeringspolis en laatste kwijting van brandverzekering en verzekering burgerlijke aansprakelijkheid ten overstaan van derden, in functie van de uitbating van de attractie
- de keuringsattesten van je elektriciteit, brandblusser en gasinstallatie
- als je voeding verkoopt: bewijs dat je voldoet aan de voorwaarden voor de volksgezondheid

Bedrag

Het standgeld bedraagt 1 euro per m² met een minimum van 50 euro en een maximum van 150 euro per attractie.

[Online aanvragen \(/standplaats-kermis-formulier\)](#)

 [Contactinformatie](#)

[Lokale economie \(/lokale-economie\)](#)

Gemeentehuis

Markt 19

2430 Laakdal

T 013 67 01 10

conomie@laakdal.be (mailto:conomie@laakdal.be)

Openingsuren

Vandaag gesloten

Morgen gesloten

[Alle informatie \(/lokale-economie\)](#)



Gerelateerde documenten

[Standplaats kermis aanvraagformulier \(110 KB\)](#)

[\(/standplaats-kermis-aanvraagformulier\)](#)

[Standplaats kermis reglement \(97 KB\)](#)

[\(/standplaats-kermis-reglement\)](#)

[Standplaats kermis retributiereglement \(646 KB\)](#)

[\(/standplaats-kermis-retributiereglement\)](#)



Gerelateerde pagina's

[Standplaats kermis \(/standplaats-kermis-formulier\)](#)



(htt



ONTHAAL

Markt 19, 2430 Laakdal

T 013 67 01 10, info@laakdal.be

BE0216.769.066

[Privacyverklaring \(/privacyverklaring\)](#) ● [Privacyverklaring voor jongeren \(/privacyverklaring-voor-jongeren-16-jaar-\)](#)

● privacy@laakdal.be (mailto:privacy@laakdal.be)