

Deze website maakt gebruik van cookies. Door gebruik te maken van deze website geeft u toestemming voor het plaatsen van cookies.

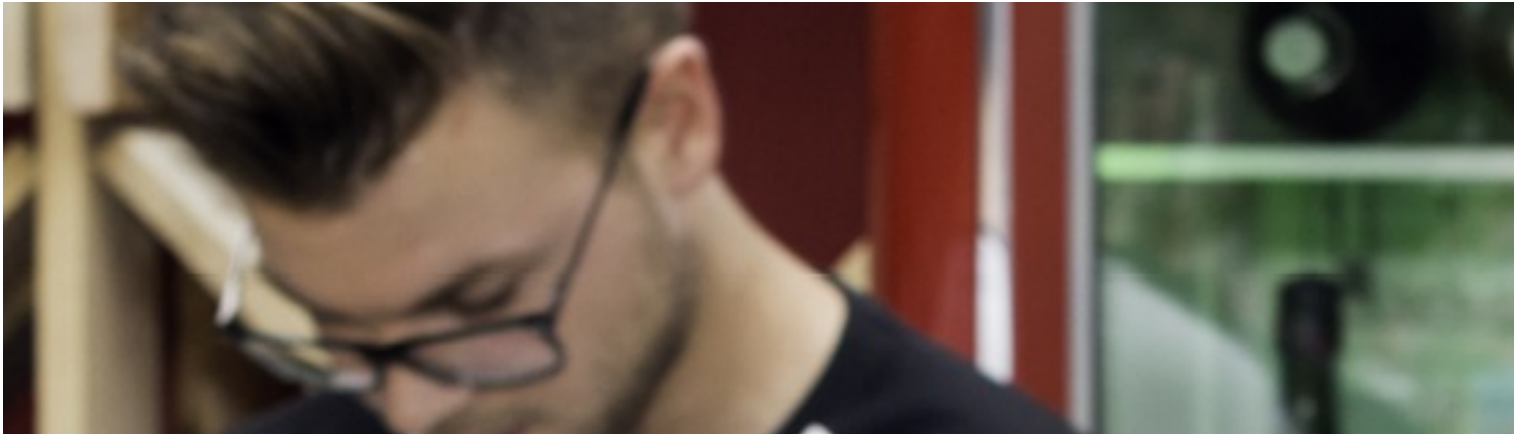
[Akkoord](#)

[Meer informatie \(/#?_translate=nl\)](#)



[Mijn Laakdal](#)  [\(/aanmelden\)](#)

[Home \(/\)](#) ● [Ondernemen & Werken \(/ondernemen-werken\)](#) ● [Premies & ondersteuning \(/premies-ondersteuning\)](#) ● [Starterspremie](#)



Starterspremie

[Online aanvragen \(/vestigingspremie-voor-zelfstandigen-formulier\)](#)

[Maak een afspraak \(https://afspraken.laakdal.be/internetafspraken/product=72\)](https://afspraken.laakdal.be/internetafspraken/product=72)

Gemeente Laakdal ondersteunt startende zelfstandigen met een starterspremie.

- [Voorwaarden](#)
- [Procedure](#)
- [Meebrengen](#)
- [Bedrag](#)

Voorwaarden

Welke zelfstandigen komen in aanmerking?

Laakdalse starters die minder dan 2 jaar geleden zijn gestart met een zelfstandige activiteit in hoofdberoep. De voorwaarden voor het bekomen van de premie zijn terug te vinden in het reglement *premie startende zelfstandige*.

Procedure

Aanvragen kan je indienen via het aanvraagformulier.

Meebrengen

Wat toevoegen aan het aanvraagformulier?

- een uittreksel uit de Kruispuntbank van Ondernemingen
- een attest van het sociaal verzekeringsfonds voor zelfstandigen met vermelding van de datum van de aansluiting in hoofdberoep
- een uittreksel uit het strafregister
- gekwiteerde facturen betreffende de uitrusting van het bedrijf (minimum 2.500 euro exclusief btw)

Bedrag

De starters kunnen rekenen op een bedrag van 250 euro.

[Online aanvragen \(/vestigingspremie-voor-zelfstandigen-formulier\)](#)

[Maak een afspraak \(https://afspraken.laakdal.be/internetafspraken/product=72\)](https://afspraken.laakdal.be/internetafspraken/product=72)

Contactinformatie

Lokale economie (/lokale-economie)

Gemeentehuis

Markt 19
2430 Laakdal
T 013 67 01 10
economie@laakdal.be (<mailto:economie@laakdal.be>)

Openingsuren

Vandaag gesloten
Morgen open van 09:00 tot 12:00, van 18:00 tot 20:00

[Alle informatie \(/lokale-economie\)](#)



Gerelateerde documenten

[Starterspremie - Reglement GR 14.09.2004 \(925 KB\)](#)
(/starterspremie--reglement-gr-14092004)



Gerelateerde pagina's

[Vestigingspremie voor zelfstandigen \(/vestigingspremie-voor-zelfstandigen-formulier\)](#)



ONTHAAL

Markt 19, 2430 Laakdal

T 013 67 01 10 (tel:013 67 01 10), info@laakdal.be (mailto:info@laakdal.be)

T BE0216.769.066 (tel:BE0216.769.066),



[Privacyverklaring \(/privacyverklaring\)](#) ● [Privacyverklaring voor jongeren \(/privacyverklaring-voor-jongeren-16-jaar-\)](#)

● privacy@laakdal.be (mailto:privacy@laakdal.be)